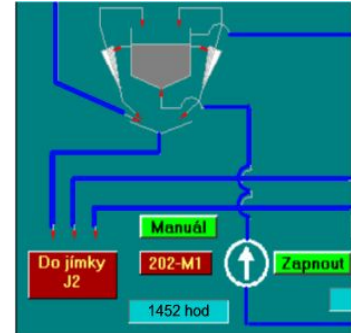


Sledování a ovládání procesu

Nejvyšší komfort při sledování a řízení technologického procesu poskytují prostředky nazývané v odborné literatuře SCADA / HMI (Supervisory Control and Data Acquisition / Human Machine Interface), které jsou v naší republice běžně označovány pojmem vizualizace.



Systém se skládá z osobního počítače třídy PC, který je vybaven běžnými perifériemi, monitor, tiskárna, myš a programového vybavení, které zajišťuje styk obsluhy s technologií. Informatika a ovládání systému je provedeno v grafické formě. Na monitoru počítače je stav technologie prezentován pomocí technologických a blokových schémat a grafů v různé podobě.



Jednotlivé technologické celky jsou vytvořeny formou oken, která je možno libovolně otvírat, zavírat a skládat na obrazovku tak, aby obsluha měla k dispozici právě ty informace, které potřebuje. Ovládání tohoto vizualizačního systému zachovává zvyklosti WINDOWS a je celé v českém jazyce, takže obsluha je velice jednoduchá a nevyžaduje zvláštní kvalifikaci. Z programátorského hlediska jde o otevřený systém, který je možno uživatelsky dotvářet (vytvářet vlastní obrazovky).

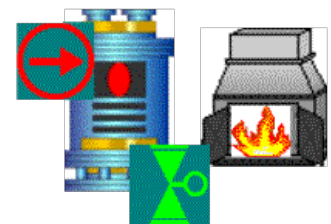


Po zralé úvaze a zkušenostech s jinými typy vizualizací se naše firma rozhodla pro špičkový český produkt **PROMOTIC**. Jedná se o moderní objektově orientovaný vizualizační a řídicí software pro Windows 95/98/NT/2000/XP. Je flexibilní a otevřený, schopný řešit Vaše požadavky od nejmenších až po ty největší aplikace. Naše práce s tímto software byla oceněna udělením statutu

Systémový integrátor

Promotic plně využívá 32-bitových Windows, především multitasking a multithreading. Otevřená struktura Promotic opírající se o standardy XML, ActiveX, WEB, OLE, DDE a ODBC poskytuje otevřené možnosti integrace Vaší aplikace s návazným software od různých výrobců (databáze, tabulkové kalkulátory, Visual BASIC, komunikační servery DDE, aj.).

Množina objektů, tvořících projekt Promotic, zajišťuje nezbytné funkce pro vizualizaci a řízení. Počínaje technologickými snímky, historickými trendy, alarmy, událostmi, přes databázi veličin, systém úrovní oprávnění operátorů, až po komunikační ovladače, ovladače V/V karet, regulátory a ladící funkce. Množinu lze libovolně doplňovat o nové typy objektů a metody v souladu s rostoucími požadavky aplikací. Rozhraní objektů, založené na specifikaci OLE, poskytuje možnosti integrace s jinými aplikacemi.



Pro tvorbu technologických snímků má Promotic komfortní editor s kontextovými menu. Rozsáhlý soubor elementárních a komplexních grafických prvků poskytuje bohaté možnosti tvorby technologických snímků. Dynamizovat lze řadu vlastností grafických prvků (barva, poloha, velikost, hodnota, ...). Díky naprosté otevřenosti volby zdrojů dynamizace, volby převodních funkcí a možnosti řetězení dynamizací jsou možnosti tvorby technologických snímků téměř neomezené, se značnou úsporou práce projektanta.

Promotic, který je určen pro práci v prostředí Windows, zachovává komunikační standardy tohoto prostředí a díky tomu je možno jej integrovat do různých informačních systémů a sdílet data dle oprávnění s ostatními uživateli. V praxi to znamená, že řídicí systém předzpracovává data nejen pro potřeby řízení vlastního technologického procesu, ale poskytuje je dalším subjektům jako je ekonomické nebo obchodní oddělení, vrcholový management a pod. Architektura systému umožňuje jeho začlenění do globální celosvětové sítě Internet a tím umožnit přístup k informacím dalším subjektům bez ohledu na místo, kde se nacházejí.